



## **DATU ESTATISTIKOAK**

### **Irakaskuntza Bilbon**

- 1. HEZKUNTZA SISTEMAREN EGITURA**
- 2. HIZKUNTZA-EREDUAK**
- 3. IKASLE-KOPURUEN BILAKAERA**
- 4. HIZKUNTZA-EREDUEN BILAKAERA**
- 5. EREDUEN BILAKAERA IKASMAILEN ARABERA 2001/02 eta 2016/17 URTE BITARTEAN**
- 6. IKASKETA MAILEN ARABERAKO DATUAK:**
  - a. Haur hezkuntza (HH)
  - b. Lehen hezkuntza (LH)
  - c. Derrigorrezko Bigarren Hezkuntza (DBH)
  - d. Batxilergoa
  - e. Lanbide Heziketa

*(Iturria: Eusko Jaurlaritzako Hezkuntza Saila)*

# 1. HEZKUNTZA SISTEMAREN EGITURA

**Haur Hezkuntza (0 urtetik 6ra):** borondatezkoa da. Administrazio publikoek postuen eskaintza bermatu eta koordinatuko dute. Bi ziklotan banatzen da: lehena 0 urtetik 3ra (HH0tik HH2ra); eta bigarrena, 3 urtetik 6ra (HH3tik HH5era).

**Lehen Hezkuntza (6 urtetik 12ra):** derrigorrezkoa da. Bina kurtso dituzten hiru ziklotan banatuta dago. Lehenengoa, 6 urtetik 8ra (1. LHTik 2. LHra); bigarrena, 8 urtetik 10era (3. LHTik 4. LHra); eta hirugarrena, 10 urtetik 12ra (5. LHTik 6. LHra).

## Bigarren Hezkuntza

- **Derrigorrezko Bigarren Hezkuntza (12 urtetik 16ra):** derrigorrezkoa da. Bina kurtso dituzten bi ziklotan banatuta dago: lehena, 12 urtetik 14ra; eta bigarrena, 14 urtetik 16ra. Beste urtebetez egon daiteke kurtso bakoitzean, eta 18 urte bete arte egon daiteke eskolatuta. Irakasgai guztiak gainditu ondoren, Bigarren Hezkuntzako Graduatuaren titulua lortzen da, eta horrek Batxilergoan eta Erdi Mailako Heziketa Zikloetan sartzeko aukera ematen du.
- **Derrigorrezko Bigarren Hezkuntzaren Ondokoa**
  - **Batxilergoa:** borondatezkoa da. Bigarren Hezkuntzako Graduatuaren tituluekin sartzen da. Lau modalitate daude: Arteak; Natura eta Osasun Zientziak; Teknologia; Giza eta Gizarte Zientziak, Musika eta Dantza Batxilergoaz gain. Bi kurtso ditu. Bukatzean, Batxiler-titulua ateratzen da, eta horrek Unibertsitatean eta Goi Mailako Heziketa Zikloetan sartzeko aukera ematen du.
  - **Erdi Mailako Berriazko Lanbide Heziketa:** borondatezkoa da. Derrigorrezko Bigarren Hezkuntzaren ondoko ikasketa da. Bigarren Hezkuntzako Graduatuaren tituluekin edo sarbide-probaren bidez sar daiteke. Ez du iraupen finkorik, kurtso eta erditik bi kurtsora bitartean.

## Bigarren Hezkuntzaren Ondorengoa

**- Goi Mailako Berriazko Lanbide Heziketa (Hiru urte baino gutxiagokoak):** Batxiler-tituluaren edo 20 urtetik gorakoentzako proba espezifikoen bidez sartuko da. Kurtso eta erditik bi kurtsora bitartean irauten du.

140ren bat lanbide heziketako titulu daude erdi mailaren eta goi mailaren artean banatuta.

Amaieran, ikaslea teknikari edo goi mailako teknikari titulu ofizialaren jabe izango da.

Heziketa ziklo bakoitza 1.300 eta 2.000 eskola-ordu bitartekoa da. Horietatik 400 eta 600 bitarteko ordu kopurua lantokietan egindako derrigorrezko praktikei eskaintzen zaie.

**-Irakaskuntza unibertsitaria (Hiru urtekoa edo hiru urte baino gehiagokoa):** Batxiler-tituluaren edo 25 urtetik gorakoentzako proba espezifikoen bidez sartuko da. Zikloen arabera antolatua:

- Ziklo laburreko irakaskuntzak (Diploma, Ingeniaritza edo Arkitektura Teknikoa, Irakasle-ikasketak)
- Ziklo luzeko edo bi ziklotako irakaskuntzak (Lizentzia, Ingeniaritza eta Arkitektura)
- Doktoretzak, Gradu-ondokoak....

## 2. HIZKUNTZA-EREDUAK:

Eusko Jaurlaritzako Hezkuntza eta Kultura Sailaren 138/1983 Dekretuak hizkuntza ofizialen erabilera araupetzen du unibertsitatez kanpoko irakaskuntzan, eta ondoren deskribatzen ditugun irakaskuntza elebiduneko hizkuntza-ereduak ezartzen ditu:

- **A eredu:** irakas-hizkuntza gaztelania da, Euskal Hizkuntza eta Literaturan izan ezik.
- **B eredu:** irakasgai batzuk gaztelaniaz eta beste batzuk euskaraz irakasten dira.
- **D eredu:** irakas-hizkuntza euskara da, Gaztelaniar Hizkuntza eta Literaturan izan ezik.

Batxilergoan eta Lanbide Heziketan A eta D ereduak legez ezarrita daude, baina badira A ereduko taldeak non irakasgai batzuk euskaraz irakasten diren.

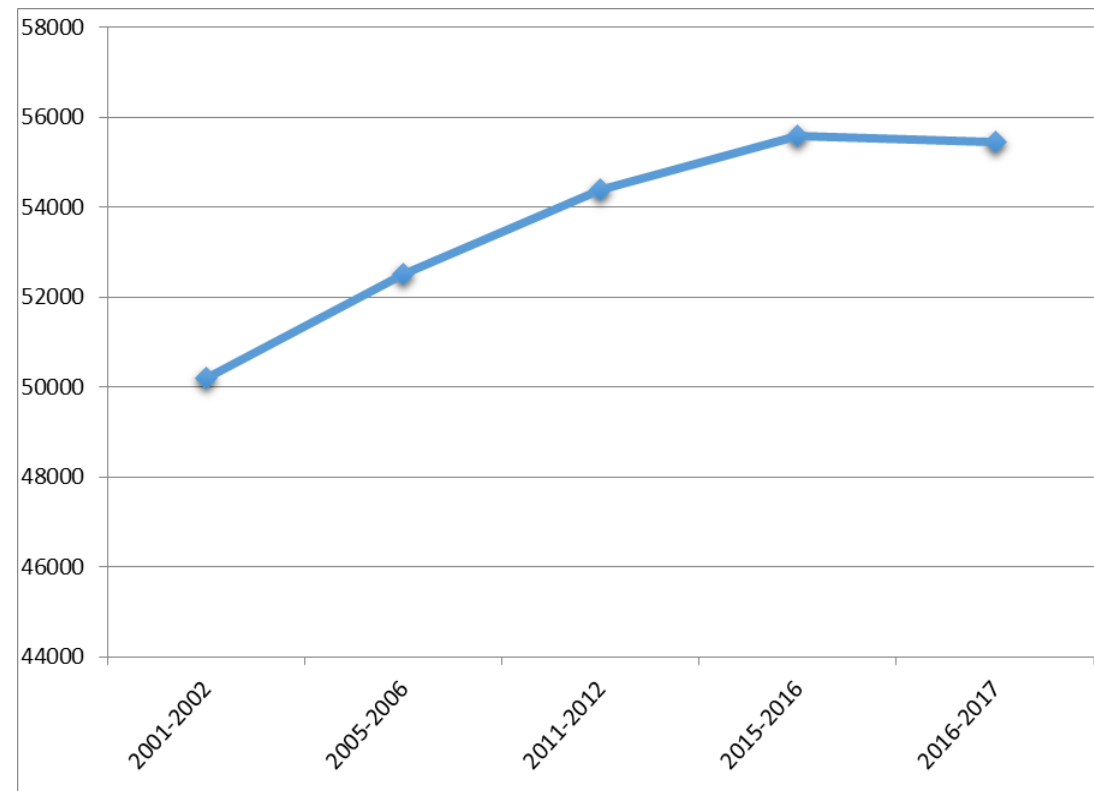
Modalitate hori A indartutzat ezagutzen dugu, eta B eredutzat har dezakegu hainbatetan.

X eredu ez da hizkuntza-eredu ofiziala. Horren barruan sartzen dira atzerriko mendekotasuna duten ikastetxeetan dauden ikasleak, euskara ikasgaia ikasten ez dutenak.

### 3. IKASLE-KOPURUEN BILAKAERA

#### BILBO

2001/2002	2005/2006	2011/2012	2015/2016	2016/2017
50.189	52.517	54.379	55.568	55.440

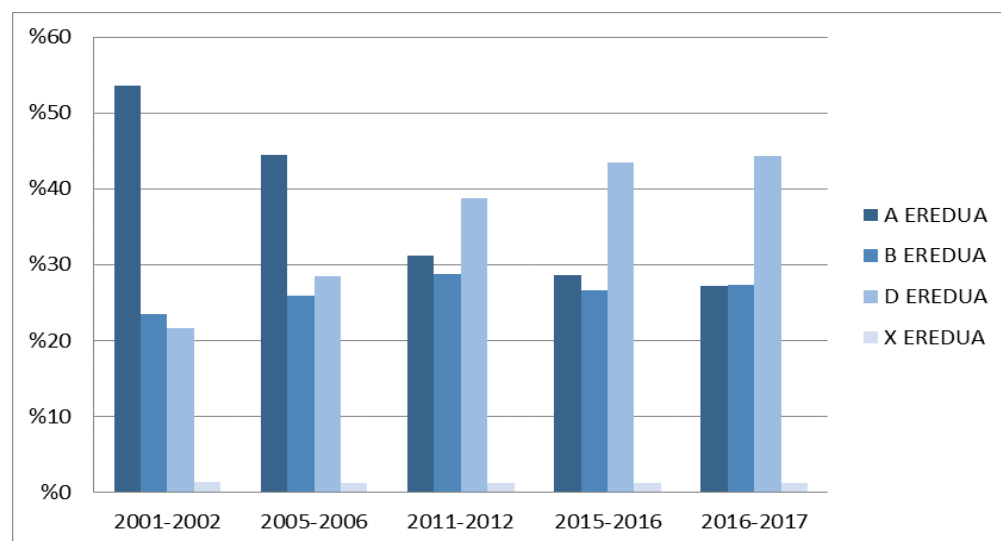


Kontuan izan diren ikasketak: Haur Hezkuntza, Lehen Mailako Hezkuntza, Derrigorrezko bigarren Hezkuntza, Hezkuntza Berezia, Batxilergoa, Lanbide Heziketa, Zereginen ikasketak eta Helduen Hezkuntza

## 4. HIZKUNTZA-EREDUEN BILAKAERA

### BILBO

	2001/2002	2005/2006	2011/2012	2015/2016	2016/2017
<b>A eredua</b>	26.907 % 53,61	23.351 % 44,46	16.974 % 31,21	15.920 % 28,34	15.048 % 27,14
<b>B eredua</b>	11.780 % 23,47	13.576 % 25,85	15.645 % 28,77	14.793 % 27,36	15.113 % 27,26
<b>D eredua</b>	10.855 % 21,63	14.986 % 28,54	21.089 % 38,78	24.151 % 43,03	24.578 % 44,33
<b>X eredua</b>	647 % 1,29	604 % 1,15	671 % 1,23	704 % 1,27	701 % 1,26
<b>GUZTIRA</b>	50.189	52.517	54.379	55.568	55.440

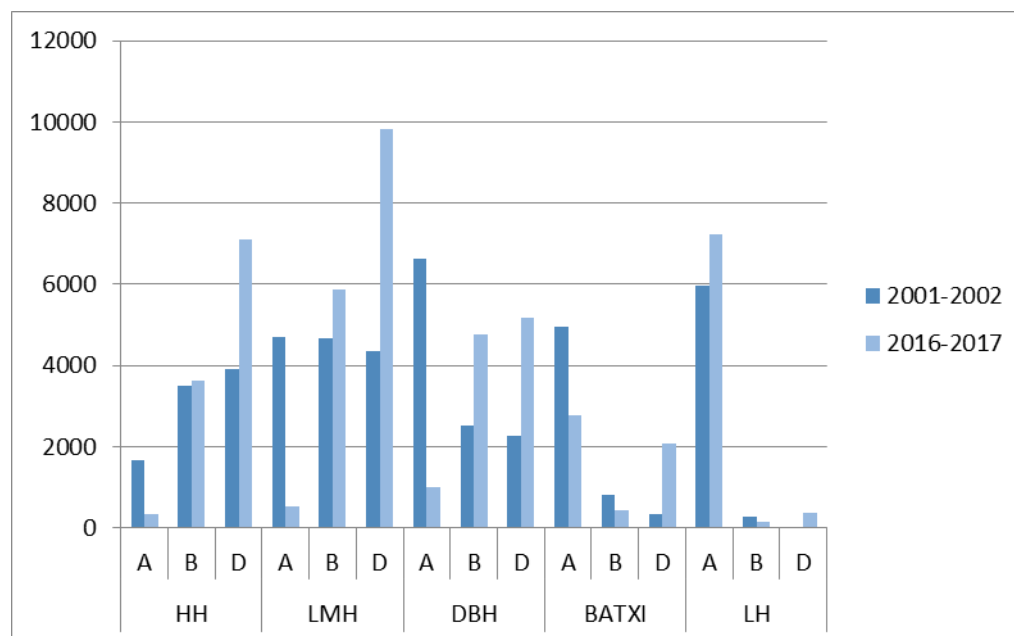


Kontuan izan diren ikasketak: Haur Hezkuntza, Lehen Mailako Hezkuntza, Derrigorrezko bigarren Hezkuntza, Hezkuntza Berezia, Batxilergoa, Lanbide Heziketa, Zereginen ikaskuntza eta Helduen Hezkuntza

## 5. EREDUEN BILAKAERA IKASMAILEN ARABERA 2001/02 eta 2016/17 URTE BITARTEAN

### BILBO

	2001-2002			2016-2017		
	A	B	D	A	B	D
<b>HH</b>	1.656	3.502	3.897	331	3.609	7.098
<b>LMH</b>	4.710	4.669	4.351	518	5.869	9.836
<b>DBH</b>	6.622	2.517	2.251	1.005	4.763	5.181
<b>BATXI</b>	4.937	818	336	2.784	440	2.084
<b>LH</b>	5.970	274	20	7.228	160	379

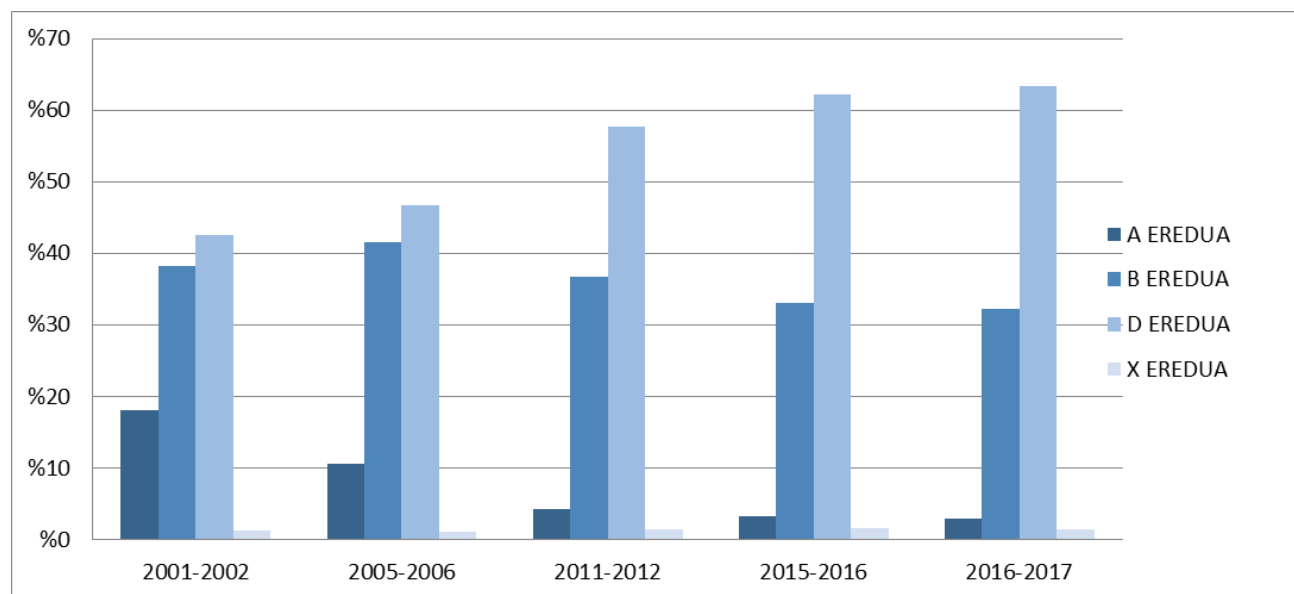


## 6. IKASKETA MAILEN ARABERAKO DATUAK:

a. Haur hezkuntza (HH)

### BILBO

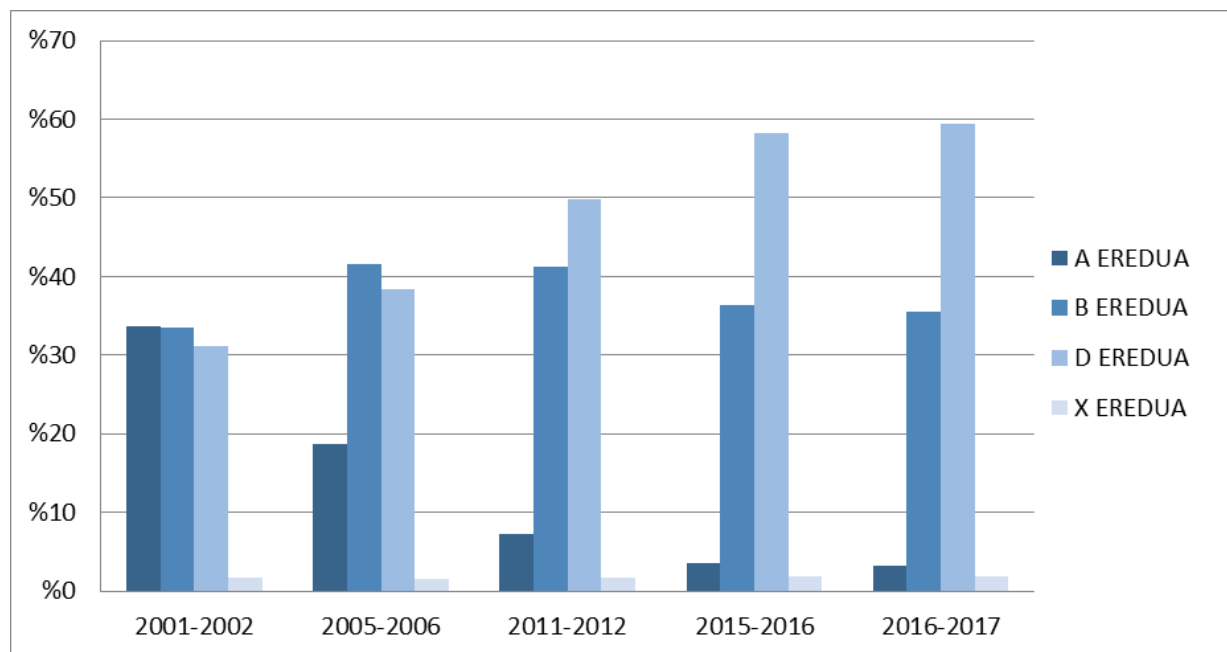
	2001/2002	2005/2006	2011/2012	2015/2016	2016/2017
<b>A eredia</b>	1.656 % 18,07	1.209 % 10,54	531 % 4,29	364 % 3,20	331 % 2,96
<b>B eredia</b>	3.502 % 38,22	4.767 % 41,55	4.543 % 36,72	3.767 % 33,13	3609 % 32,22
<b>D eredia</b>	3.897 % 42,53	5.366 % 46,77	7.132 % 57,65	7.064 % 62,12	7098 % 63,38
<b>X eredia</b>	107 % 1,17	131 % 1,14	166 % 1,34	176 % 1,55	162 % 1,45
<b>GUZTIRA</b>	9.162	11.473	12.372	11.371	11.200



b. Lehen Mailako hezkuntza (LMH)

**BILBO**

	<b>2001/2002</b>	<b>2005/2006</b>	<b>2011/2012</b>	<b>2015/2016</b>	<b>2016/2017</b>
<b>A eredua</b>	4.710 % 33,72	2.675 % 18,61	1.186 % 7,25	599 % 3,61	518 % 3,13
<b>B eredua</b>	4.669 % 33,42	5.966 % 41,51	6.735 % 41,17	6.030 % 36,39	5.869 % 35,50
<b>D eredua</b>	4.351 % 31,15	5.512 % 38,35	8.147 % 49,80	9.640 % 58,17	9.836 % 59,50
<b>X eredua</b>	239 % 1,71	221 % 1,45	290 % 1,77	303 % 1,83	309 % 1,87
<b>GUZTIRA</b>	13.969	14.374	16.358	16.572	16.532

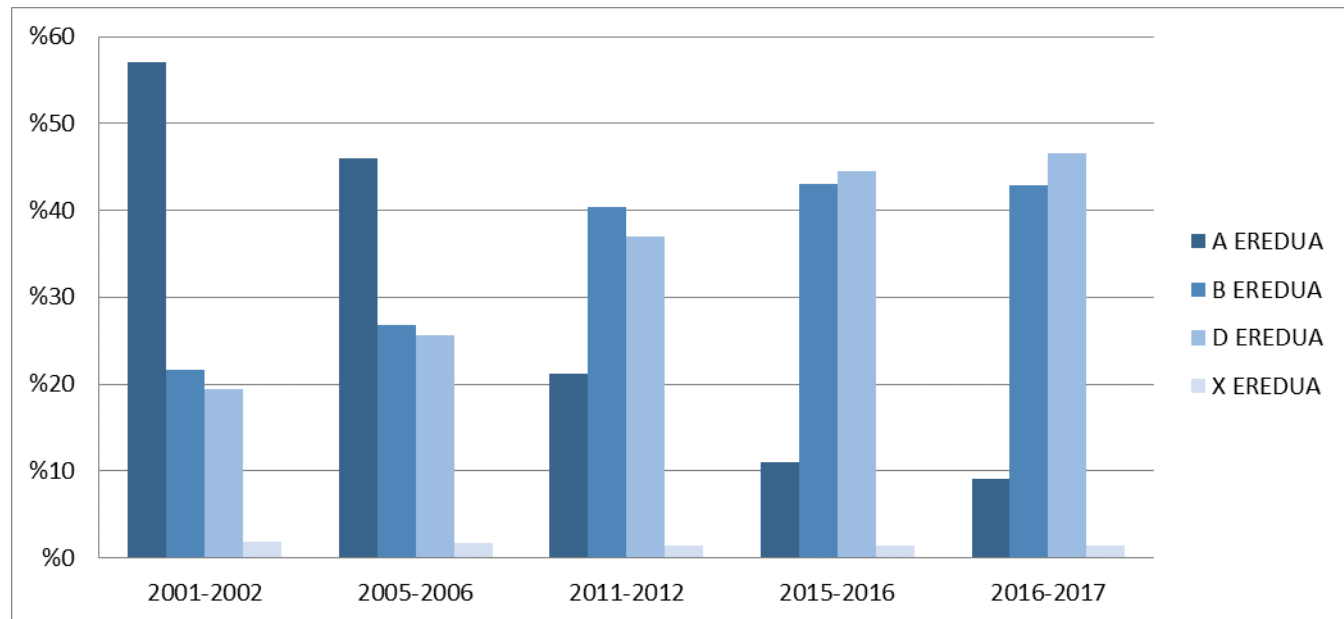




c. Derrigorrezko Bigarren Hezkuntza (DBH)

**BILBO**

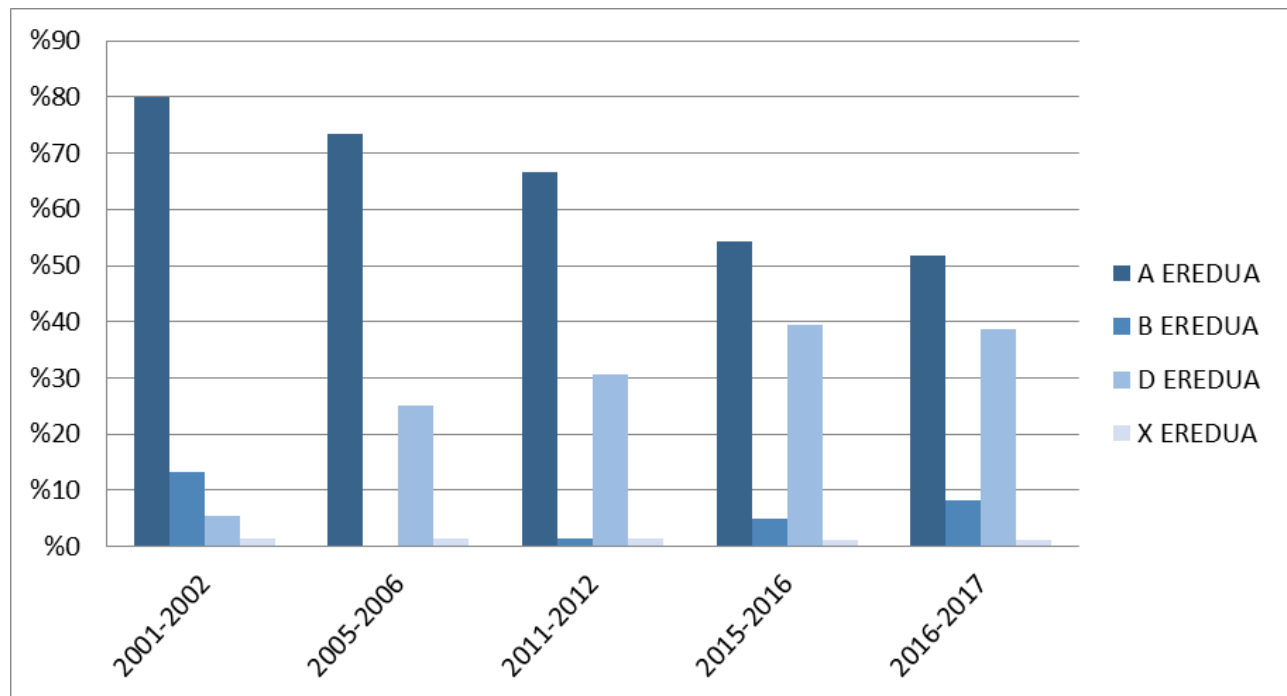
	<b>2001/2002</b>	<b>2005/2006</b>	<b>2011/2012</b>	<b>2015/2016</b>	<b>2016/2017</b>
<b>A eredia</b>	6.622 % 57,08	4.886 % 46,01	2.244 % 21,16	1.202 % 11,01	1.005 % 9,05
<b>B eredia</b>	2.517 % 21,69	2.843 % 26,77	4.290 % 40,45	4.696 % 43,00	4.763 % 42,87
<b>D eredia</b>	2.251 % 19,40	2.714 % 25,56	3.926 % 37,02	4.863 % 44,53	5.181 % 46,63
<b>X eredia</b>	212 % 1,83	177 % 1,67	145 % 1,37	160 % 1,47	161 % 1,45
<b>GUZTIRA</b>	<b>11.602</b>	<b>10.620</b>	<b>10.605</b>	<b>10.921</b>	<b>11.110</b>



d. Batxilergoa

**BILBO**

	<b>2001/2002</b>	<b>2005/2006</b>	<b>2011/2012</b>	<b>2015/2016</b>	<b>2016/2017</b>
<b>A eredua</b>	4.937 % 79,89	3.765 % 73,38	3.558 % 66,68	2.949 % 54,30	2.784 % 51,78
<b>B eredua</b>	818 % 13,24	0 % 0,00	77 % 1,44	275 % 5,06	440 % 8,18
<b>D eredua</b>	336 % 5,44	1.291 % 25,16	1.631 % 30,57	2.142 % 39,44	2.084 % 38,76
<b>X eredua</b>	89 % 1,44	75 % 1,46	70 % 1,31	65 % 1,20	69 % 1,28
<b>GUZTIRA</b>	<b>6.180</b>	<b>5.131</b>	<b>5 336</b>	<b>5.431</b>	<b>5.377</b>



e. Lanbide Heziketa

**BILBO**

	<b>2001/2002</b>	<b>2005/2006</b>	<b>2011/2012</b>	<b>2015/2016</b>	<b>2016/2017</b>
<b>A eredia</b>	5.970 % 95,31	5.804 % 98,26	5.617 % 95,69	7.324 % 94,01	7.228 % 89,91
<b>B eredia</b>	274 % 4,37	0 % 0,00	0 % 0,00	25 % 0,32	160 % 1,99
<b>D eredia</b>	20 % 0,32	103 % 1,74	253 % 4,31	442 % 5,67	379 % 4,71
<b>GUZTIRA</b>	6.264	5.907	5.870	7.791	7.767

